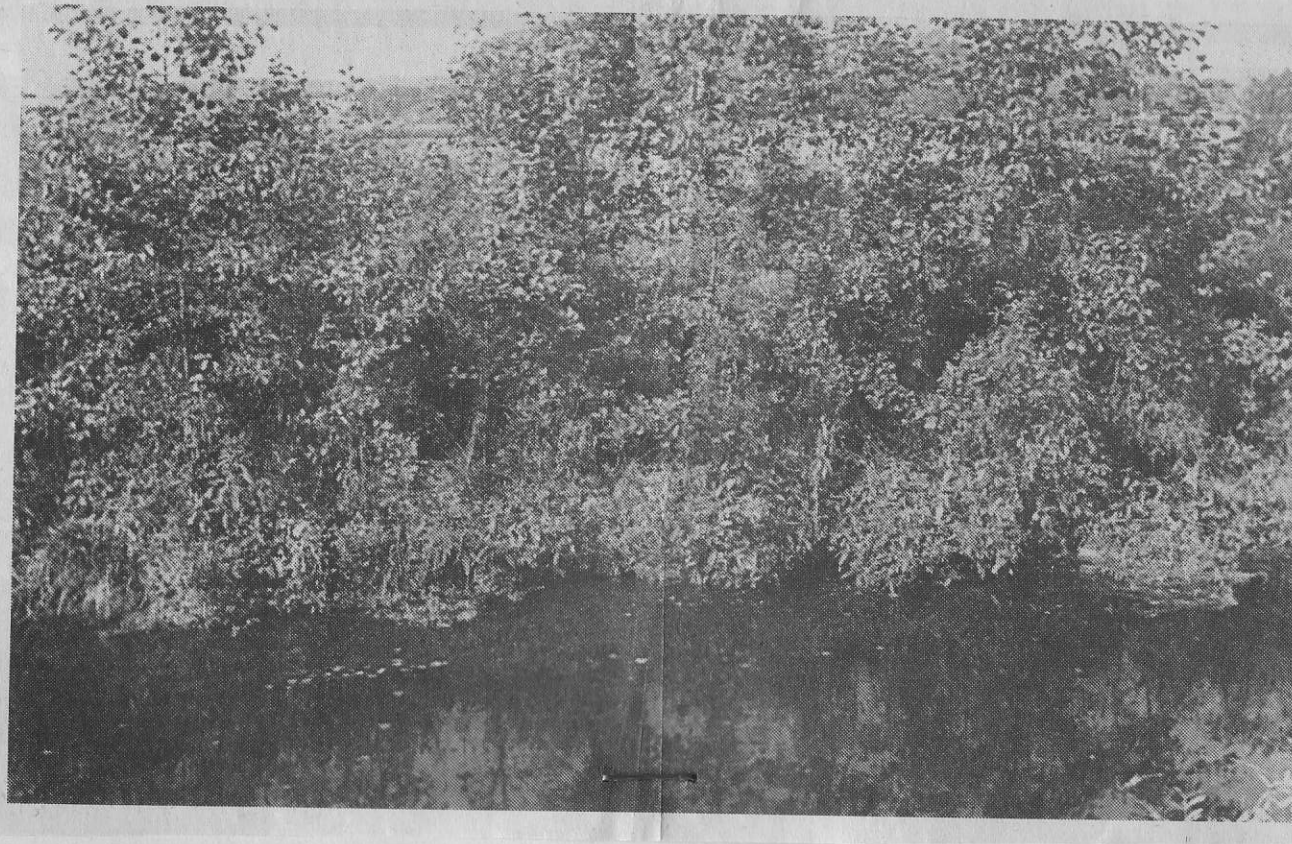


Sonntag naturkundliches Wandern mit VHC und SDW

Nidda (dt). Der VHC-Zweigverein Nidda und die Schutzgemeinschaft Deutscher Wald (SDW) – Ortsverband Nidda und Umgebung – laden für den kommenden Sonntag, 22. September, zu einer naturkundlichen Wanderung ein. Treffpunkt und Abmarsch für alle Interessenten ist um 9 Uhr am Bürgerhaus der Kernstadt Nidda. Die Wanderung erfolgt unter fachkundiger Führung. Die Strecke führt über den Bismarckstein, Bad Salzhausen, Harb, die Harbteiche nach Kohden und zurück zum Ausgangspunkt. Das Ende der Wanderung ist gegen 12 Uhr geplant. Wer unterwegs noch dazustoßen möchte, kann dies entsprechend zeitversetzt gerne tun. VHC und SDW würden sich über zahlreiche Teilnehmer sehr freuen.



Erste Schritte zur Umsetzung des Landschaftsplanes der Stadt Nidda sind, wie hier an der Nidda zwischen Geiß-Nidda und Dauernheim zu sehen, bereits getan. Die nicht standortgerechten Pappeln werden nach und nach durch Erlen, Weiden und Eschen ersetzt. Die vor drei Jahren von der Niddaer SDW (Schutzgemeinschaft Deutscher Wald) hier angelegte Erlenbepflanzung kann als gelungen bezeichnet werden. dt/Bild. dt